

اسم المادة / رسم اولي مدني (د 1104)

د.محمد سمير عيسي

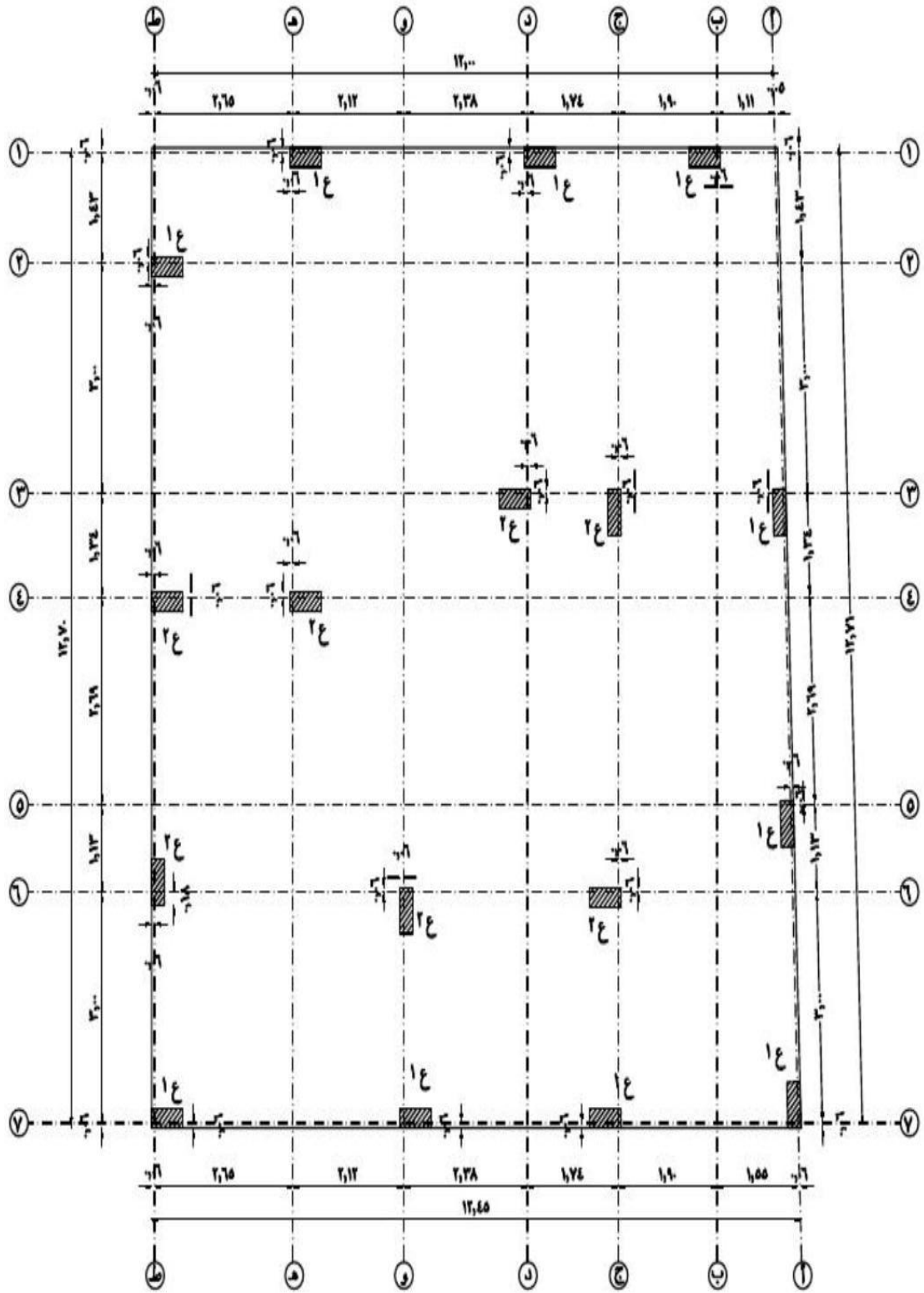
المطلوب رسم ثلاثة لوحات بمقياس رسم مناسب 1:50 (يتم فرض اي ابعاد ناقصه):

1-لوحة المحاور والأعمدة.

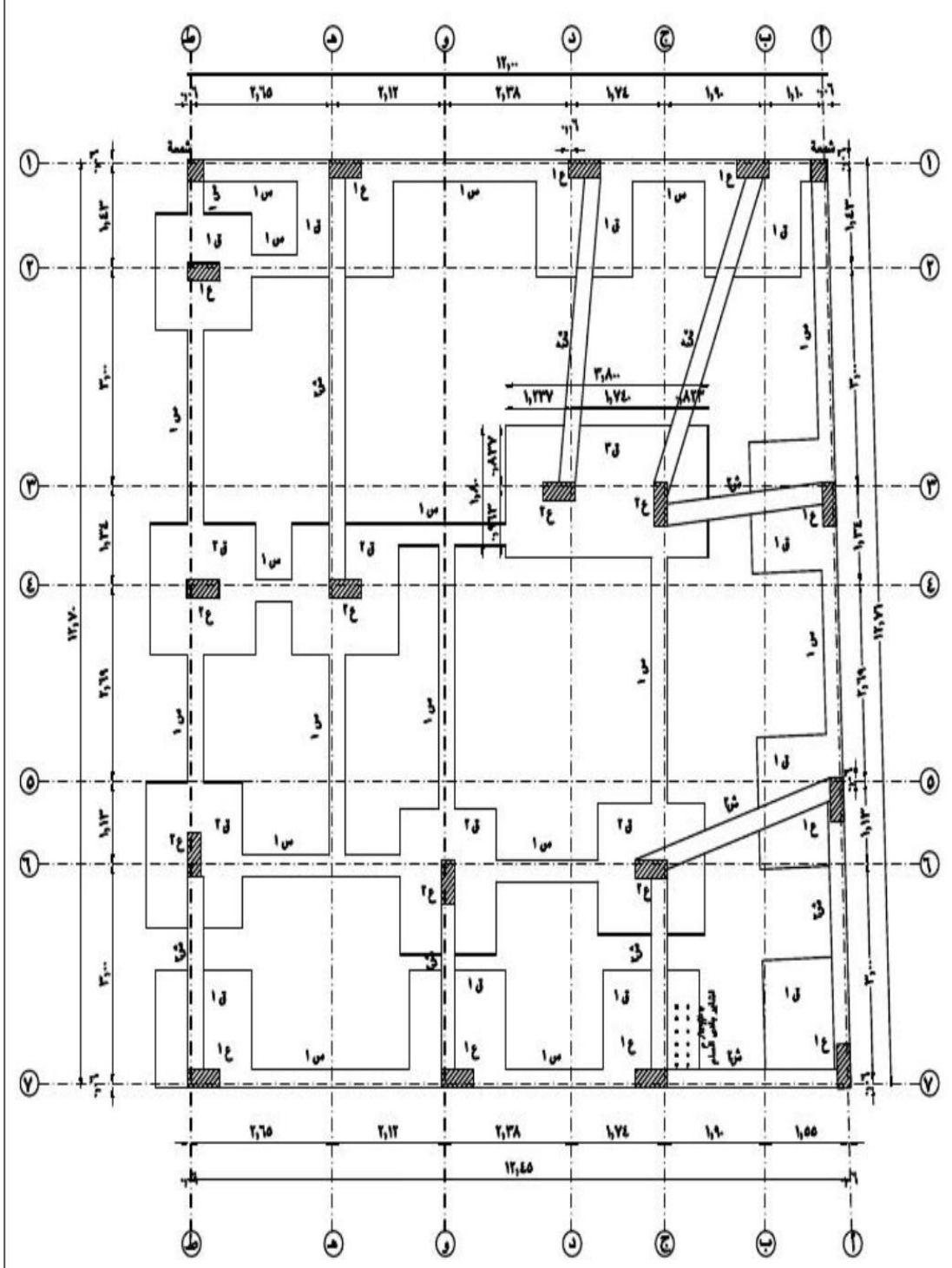
2-لوحة الاساسات.

3-لوحة تسليح السقف.

ثم يتم تصوير كل لوحة بصورة واضحة وعمل ملف بصيغة (pdf) واحد يضم الثلاث لوحات وارسالها علي الايميل (Mohamedeisa524@bhit.bu.edu.eg) مع مراعاة كتابة الاسم ورقم السكشن علي كل لوحة ويتم تسمية الملف بأسم الطالب بالعربي كما موجود بكشوف الطلاب



المحاور والاعمدة



انشائي الاساسات

جدول نماذج القواعد

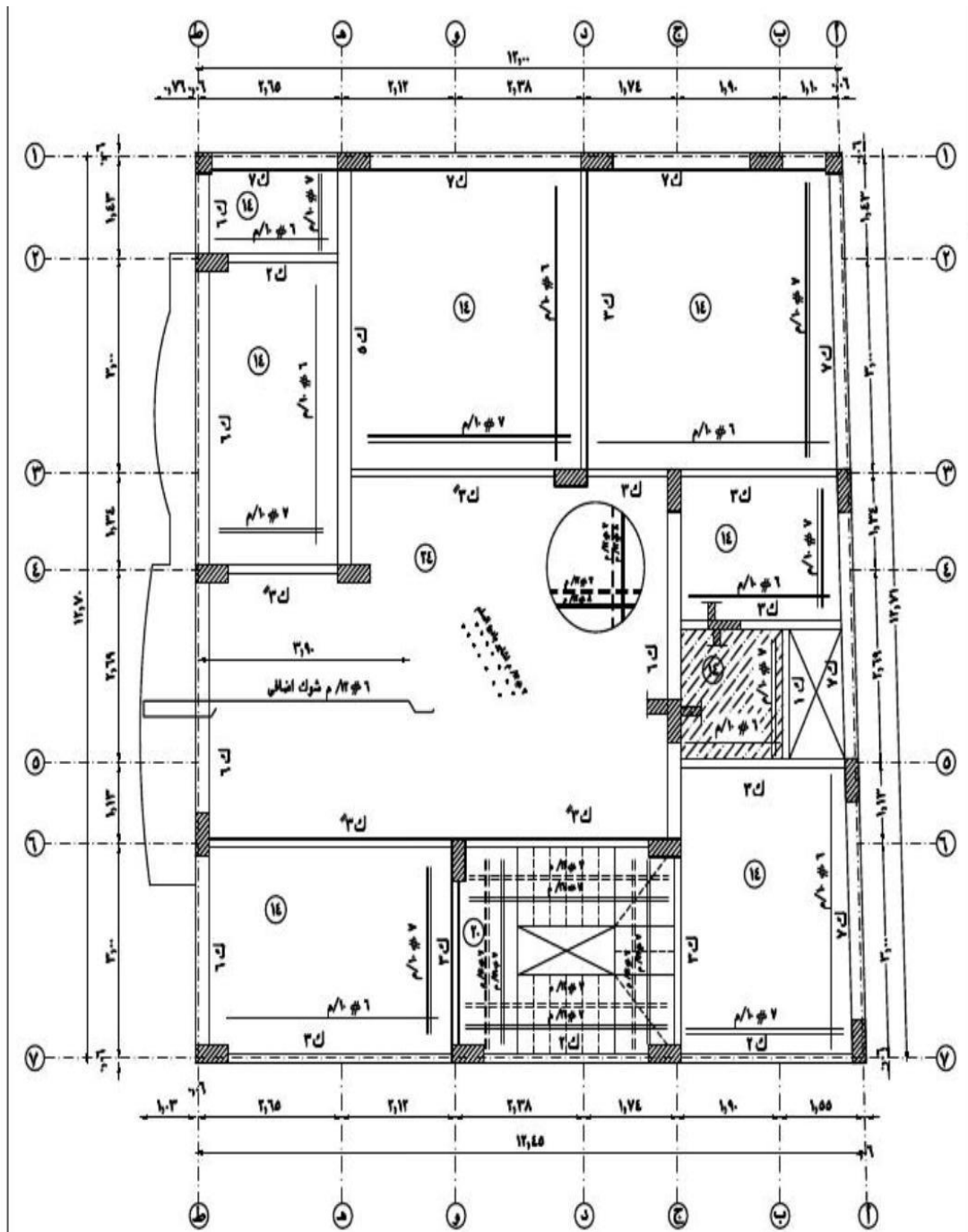
نموذج	قطاع		تسليح رئيسي	تسليح ثانوي	تسليح رئيسي علوي	تسليح ثانوي علوي
	عادية	مسلحة				
ق ١	لبشة عادية ٣٥ سم	١,٨٠ × ١,٦٠ × ٠,٦٠	٨ # ١٢ م	٧ # ١٢ م	—	—
ق ٢		٢,٠٠ × ١,٨٠ × ٠,٦٠	٨ # ١٦ م	٧ # ١٦ م	—	—
ق ٣		٣,٥٠ × ١,٨٠ × ٠,٦٠	٨ # ١٦ م	٨ # ١٦ م	٧ # ١٦ م	٧ # ١٦ م

جدول نماذج السمات

نموذج	قطاع	تسليح سفلي		تسليح علوي	كانات	براندات
		مكسح	عدل			
س ١	٠,٦٠ × ٠,٣٠	—	١٦ # ٤	١٦ # ٤	٨ # ٧ م	—
ش ٢	١,٠٠ × ٠,٣٠	—	١٦ # ٤	١٨ # ٨	٨ # ٧ م	١٢ # ٤

جدول نماذج الاعمدة

نموذج	قطاع	١ ع	٢ ع	كانات
الاول و الثاني	قطاع	٠,٥٠ × ٠,٢٥	٠,٧٠ × ٠,٢٥	٨ # ٦ م
	تسليح	١٢ # ١٠	١٢ # ١٠	١٦ # ١٠
الثالث	قطاع	٠,٥٠ × ٠,٢٥	٠,٦٠ × ٠,٢٥	٨ # ٦ م
	تسليح	١٢ # ٨	١٢ # ٨	١٦ # ٨



انشائي سقف الارضي

ملاحظات البلاطات

- ١ - تتكون الخرسانة المسلحة المستخدمة من ١٨٠ م^٣ زلط + ١٤٠ م^٣ رمل + ٣٥٠ كجم اسمنت بورتلاندى عادى وجهد الكسر لا يقل عن ٢٥٠ كجم/سم^٢
- ٢ - يجب مطابقة الرسومات المعمارية و الانشائية قبل البدء فى التنفيذ
- ٣ - جميع الحديد المستخدم حديد على المقاومة ما عدا ٨ ∅
- ٤ - يتم الخلط ميكانيكيا مع استخدام صناديق معايرة و استخدام هزاز ميكانيكى
- ٥ - يتم التكميش فى الكمرات المستمرة بداية من ١/٥ البحر و يمتد الحديد المكسح الى ١/٤ الباكية المجاورة
- ٦ - فى الكمرات التى يزيد بحرهما عن ٤٠ م تكثف الكانات الى ٨/٨ م / و ذلك فى المتر الاول من جهة العمود
- ٧ - فى الكمرات التى يقل بحرهما عن ٣٠ م يستبدل الحديد المكسح ** بنفس العدد فى العلوى فى الكمرات المستمرة مع مده الى ١/٤ البحر المجاور و بنفس العدد سفلى ** بنفس العدد سفلى فى الكمرات المحكومة
- ٨ - البلاطات المهشرة يتم تخفيض مستواها بمقدار ١٠ سم

جدول نماذج الكمرات

ملاحظات	كانات	تسليح علوى	تسليح سفلى		قطاع	نموذج
			مكسح	عدل		
		١٢#٢	—	١٦#٢	١٢ × ٦٠	ك ١
	١٦#٦ م	١٢#٢	١٢#٢	١٦#٢	١٢ × ٦٠	ك ٢
		١٦#٢	١٦#٢	١٦#٢	١٢ × ٦٠	ك ٣
١٢#٤ براندات		١٦#٢	١٦#٢	١٦#٢	١٢ × ٦٠	ك ٤
	١٦#٦ م	١٢#٢	١٦#٢	١٦#٢	١٢ × ٦٠	ك ٤
		١٦#٣	١٦#٤	١٦#٤	٢٥ × ٦٠	ك ٥
١٢#٤ براندات	١٦#٦ م	١٦#٢	١٦#٣	١٦#٣	٢٥ × ٦٠	ك ٦
		١٦#٢	١٢#٣	١٦#٢	٢٥ × ٦٠	ك ٧
		١٦#٣	—	١٢#٣	١٢ × ٦٠	ك ١
		١٦#٣	—	١٢#٣	٢٥ × ٦٠	ك ٢