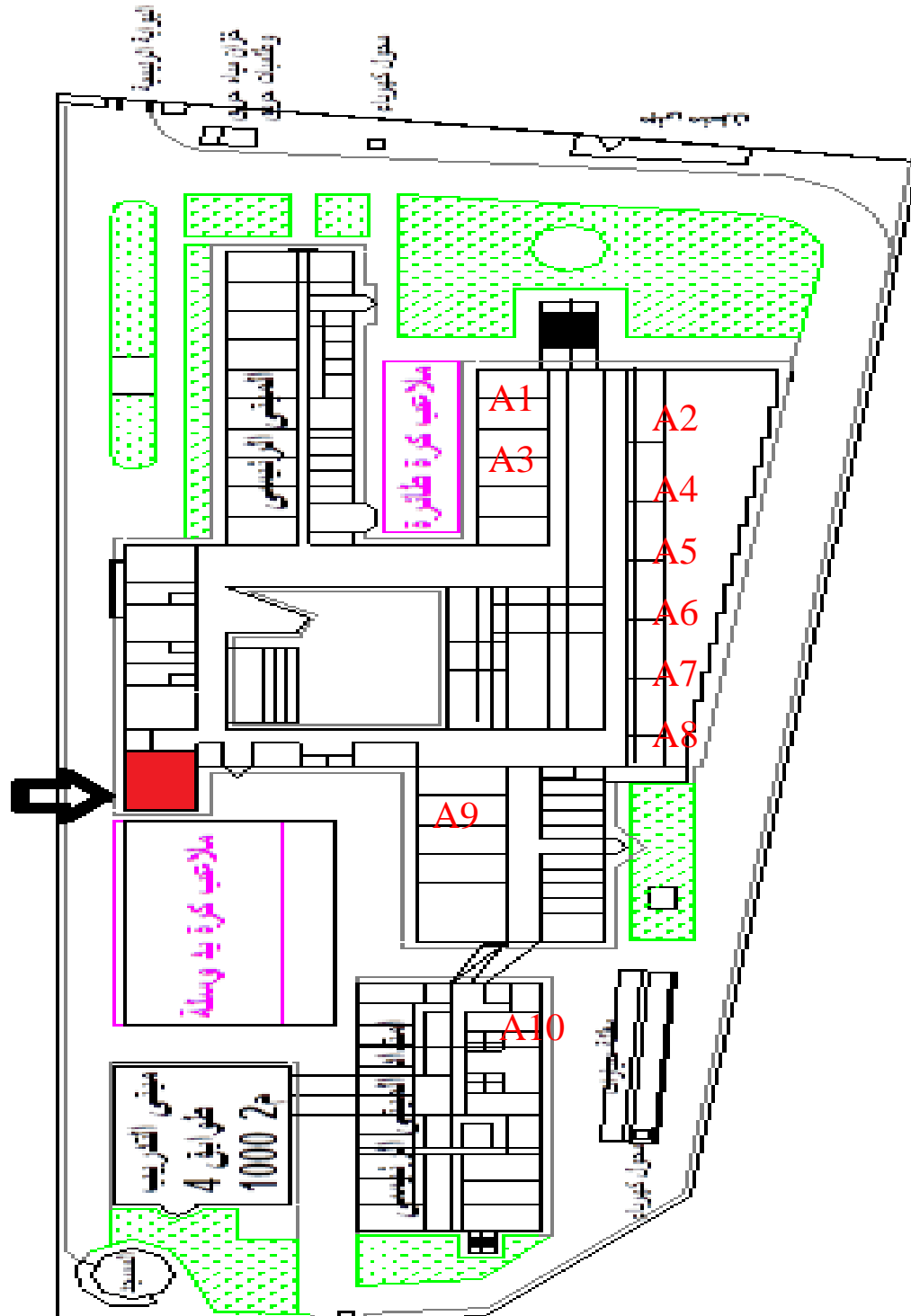
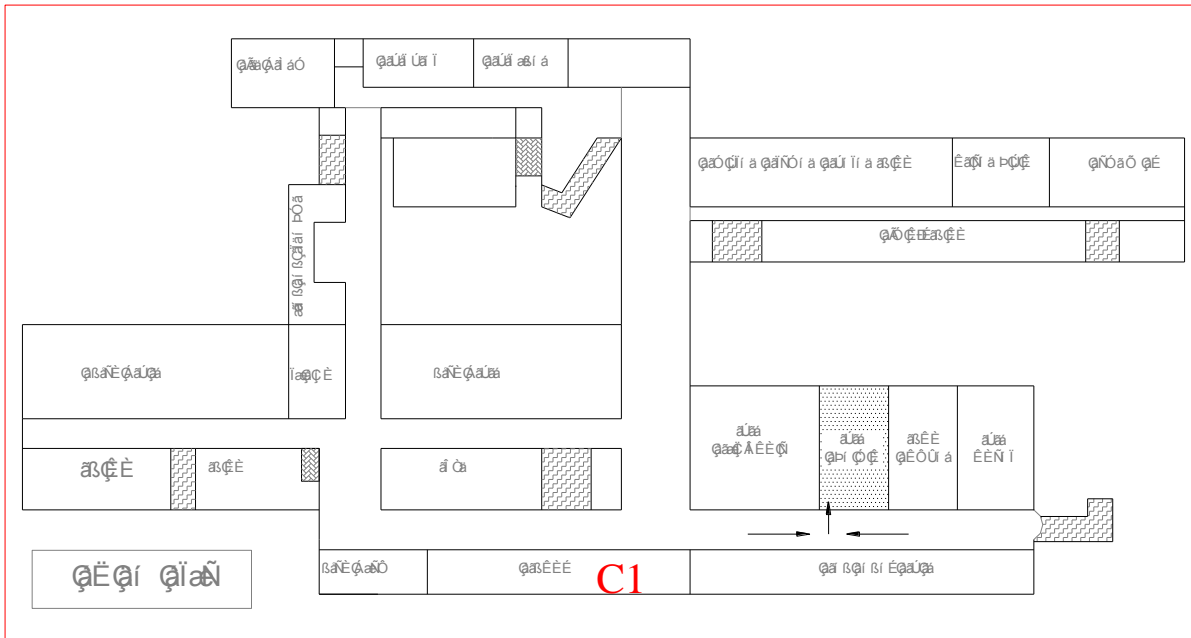
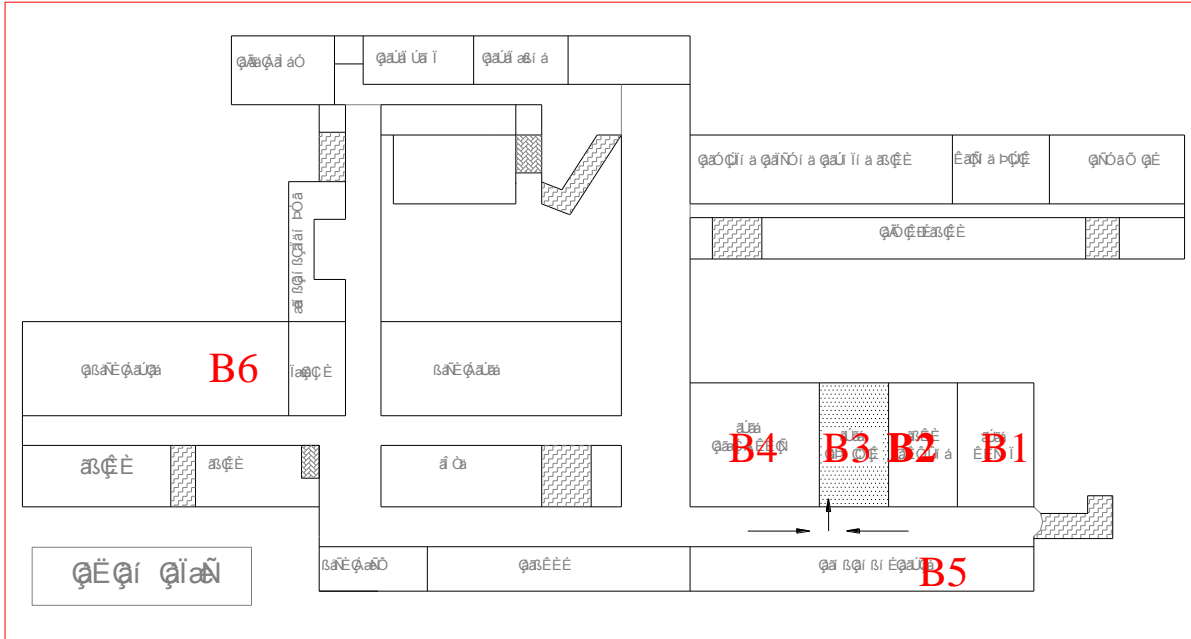


نموذج تقييم المعامل





أسم المعمل: التحكم الالى

مكان المعمل بالكلية: الدور الارضى فى المبنى الرئيسى فى اول مدخل

المبنى من جهة الجنية كما هو موضح A1

١- مساحة المعمل :

المساحة الكلية	الطول = ١٤ م , العرض = ١٠ م , الكلية = ١٤٠ م ^٢
نسبة المساحة المشغولة داخل المعمل بالنسبة للمساحة الكلية	٣٠ %
نسبة المساحة المتوفرة للطلبة بالنسبة للمساحة الكلية	٧٠ %

٢- أنظمة الأمن والسلامة:

النوع	لا يوجد	يوجد	العدد
١- طفاية حريق		√	١
٢- إنذار حريق	√		
٣- جردل رمل	√		
٤- صنوبر مياه اطفاء الحريق	√		*

* ذكر المسافة بين صنوبر المياه اطفاء الحريق والمعمل

٣- طبيعة عمل المعمل: تعليمي (√)

بحثي (√)

٤- الإضاءة:

النوع	العدد	المساحة الكلية (م ^٢) *
اللمبات	٢٢	
النوافذ	٢	١٦ م ^٢

* ذكر المساحة الكلية للنوافذ

5- التهوية:

العدد	يوجد	لا يوجد	النوع
٣	√		١- مكيفات الهواء
		√	٢- المراوح
		√	٣- الشفطات
*		√	٤- النوافذ

* ذكر المساحة الكلية للنوافذ

٦- تجهيزات المعمل:

أ- توافر وسائل الإيضاح والتعليم:

يوجد	لا يوجد	النوع
	√	١- لوح توضيحية
√		٢- نماذج توضيحية
√		٣- سبورة
	√	٤- جهاز عرض

ب- خطة التجارب للمقرارات بالمعمل:

الأجهزة المساعدة	أسم الجهاز	أسم التجربة	م
Pump unit +hyd. Actuator module	Hyd. instrumentation module	Pressure drop across transmission line	١
Pump unit +hyd. Actuator module	Hyd. instrumentation module	Characteristics of flow control valves	٢
Pump unit +hyd. Actuator module	Hyd. instrumentation module	Automatic return of double acting cylinder	٣
Pump unit +hyd. Actuator module	Hyd. instrumentation module	Cylinder velocity control	٤

ج- توافر الأدوات والخامات المستهلكة للطلاب داخل المعمل:

لا يوجد	√
يوجد	١-
	٢-
	٣-
	٤-
	٥-

٧- عدد الفنيين بالمعمل:

الاسم	المؤهل الدراسي
١- ابراهيم على عفيفي	دبلوم تبريد وتكييف

٨- تعليمات التشغيل لضمان التعامل السليم مع الجهاز:

لا يوجد	يوجد	
	√	هل يوجد خطوات عمل للتجارب التي تستخدم أجهزة المعمل
	√	هل يوجد خطوات التشغيل والفصل الآمن للأجهزة

٩- الأجهزة الموجودة بالمعمل:

م	أسم الجهاز عربي / إنجليزي	العدد	حالة الجهاز (يعمل/لا يعمل/مستهلك)	العطل (بسيط - كبير - إستحالة إصلاحه)	الأسم العلمي للجهاز (Brand)	المواصفات العامة	الشركة المورد	ملاحظات عن الجهاز
١	اجهزة كمبيوتر	٣	٢ يعمل ١ لا يعمل					
٢	جهاز قياس خشونة السطح	٣	٢ يعمل ١ لا يعمل					
٣	وحدة تحليل بيانات	١	يعمل					
٤	جهاز قياس ضغط	١	يعمل					
5	وحدة تحكم منطقية	١	يعمل					
6	جهاز قياس سرعة	١	يعمل			٧ فولت لكل ١٠٠ لفة		
7	وحدة هيدروليكية بظلمة	١	يعمل					
8	روبت هوائى	١	يعمل					
9	كباس هوائى	١	يعمل					



					يعمل	١	١٠	طاقم ميكرومتر متري
					يعمل	١	١١	ماكينة قياس الاشكال
					لا يعمل	١	١٢	ماكينة قياس متكاملة ملحق بها كمبيوتر وطابعة
					يعمل	١	١٣	ميكروسكوب ٣٧٧- ٤٢٣
					يعمل	١	١٤	جهاز قياس اطوال رقمى بمجس
					يعمل	١	١٥	جهاز قياس الاستدارة
					لا يعمل	١	١٦	جهاز اسقاط ضوئى
					يعمل	١	١٧	جهاز تجميع وتحليل بيانات
					يعمل	١	١٨	جهاز قياس مستوى الضوضاء
					يعمل	٢	١٩	ميكروسكوب رقمى

١٠- صور توضيحية للمعمل :

*صور موضحة للاجهزة والمعمل





جامعة بنها

كلية الهندسة بنها

قسم الهندسة













أسم المعمل: الاحتراق

مكان المعمل بالكلية: الدور الارضي في مبني الورش في اول مدخل
المبني من جهة الجنية كما موضح A2

1- مساحة المعمل:

المساحة الكلية	الطول =	م , العرض =	م , الكلية =	م ٢
نسبة المساحة المشغولة داخل المعمل بالنسبة للمساحة الكلية		%		
نسبة المساحة المتوفرة للطلبة بالنسبة للمساحة الكلية		%		

٢- أنظمة الأمن والسلامة:

النوع	لا يوجد	يوجد	العدد
٥- طفاية حريق		✓	١١ طفاية
٦- إنذار حريق	✓		
٧- جردل رمل		✓	٥
٨- صنبور مياه اطفاء الحريق		✓	١ خلف لمعمل من الخارج

* ذكر المسافة بين صنبور المياه اطفاء الحريق والمعمل

٣- طبيعة عمل المعمل: تعليمي (✓)

بحثي (✓)

٤- الإضاءة:

النوع	العدد	المساحة الكلية (م ٢)*
اللمبات	٣ لمبات + ٣ كشافات	
النوافذ	موجوده بمحيط المعمل وتحتاج الي صيانة	

* ذكر المساحة الكلية للنوافذ

٥- التهوية:

النوع	لا يوجد	يوجد	العدد
٥- مكيفات الهواء	✓		
٦- المراوح		✓	١
٧- الشفطات	✓		
٨- النوافذ		✓	بمحيط المعمل

* ذكر المساحة الكلية للنوافذ

٦- تجهيزات المعمل:

أ- توافر وسائل الإيضاح والتعليم:

النوع	لا يوجد	يوجد
٥- لوح توضيحية	✓	
٦- نماذج توضيحية		✓
٧- سبورة	✓	
٨- جهاز عرض	✓	

ب- خطة التجارب للمقرارات بالمعمل:

م	أسم التجربة	أسم الجهاز	الأجهزة المساعدة
١	قياس كفاءة البايو ديزل	تحليل عادم الاحتراق محرك ديزل محرك بنزين	كمبيوتر حساس لقياس سرعة الدوران
٢			

ج- توافر الأدوات والخامات المستهلكة للطلاب داخل المعمل:

✓	لا يوجد
-١	يوجد

٧- عدد الفنيين بالمعمل:

المؤهل الدراسي	الاسم
معهد فني صناعي تبريد وتكييف	١- أشرف خليل عبد الغني

٨- تعليمات التشغيل لضمان التعامل السليم مع الجهاز:

لا يوجد	يوجد	
✓		هل يوجد خطوات عمل للتجارب التي تستخدم أجهزة المعمل
✓		هل يوجد خطوات التشغيل والفصل الآمن للأجهزة

٩- الأجهزة الموجودة بالمعمل:

م	أسم الجهاز عربي / إنجليزي	العدد	حالة الجهاز (يعمل/لا يعمل/مستهلك)	العطل (بسيط - كبير - إستحالة إصلاحه)	الأسم العلمي للجهاز (Brand)	المواصفات العامة	الشركة الموردة	ملاحظات عن الجهاز
١	محرك ديزل	1	يعمل			موديل : DUTZEFILS11		
٢	محرك بنزين	٣	يعمل			موديل: 1- SINGLE SG LIND 2- 6SINGLELIND 3-4SINGLELIND		
٣	تحليل عادم محركات الديزل والبنزين	١	يعمل			موديل : AVLDICOM4000NOX		
٤	تحليل عادم محركات البنزين	٢	لا يعمل					
5	حساس لقياس ضغط غرفة الاحتراق	١	يعمل			موديل: KISTLR6061B		
6	مكبر اشارات	١	يعمل			موديل: KISTER5051B		
7	كارت تحليل بيانات	٢	يعمل			موديل : 1- NIPCI6152 2-NIPCI 6024E		
8	حساس لقياس سرعة الدوران	١	يعمل					



جامعة بنها

كلية الهندسة بنها

قسم الهندسة

		سعة:			يعمل	١	ضاغط هواء	9
		موديل: MODELIKAT18			يعمل	١	جهاز خلط الوقود بالتانو	١٠

١٠- صور توضيحية للمعمل :

*صور موضحة للاجهزة والمعمل



أسم المعمل : ميكانيكا الموائع

مكان المعمل بالكلية: الدور الارضى فى مبنى الورش فى اول مدخل

المبنى من جهة الجنية كما هو موضح A2

١- مساحة المعمل :

المساحة الكلية	الطول = ٧,١ م , العرض = ٢١,١ م , الكلية = ١٤٩,٨١ م ^٢
نسبة المساحة المشغولة داخل المعمل بالنسبة للمساحة الكلية	٨٠ %
نسبة المساحة المتوفرة للطلبة بالنسبة للمساحة الكلية	٢٠ %

٢- أنظمة الأمن والسلامة:

العدد	يوجد	لا يوجد	النوع
٧	√		١- طفاية حريق
		√	٢- إنذار حريق
		√	٣- جردل رمل
١ خلف المعمل من الخارج	√		٤- صنوبر مياه اطفاء الحريق

* ذكر المسافة بين صنوبر المياه اطفاء الحريق والمعمل

٣- طبيعة عمل المعمل: تعليمى (√)

بحثى ()

٤- الإضاءة:

النوع	العدد	المساحة الكلية (م ^٢) *
اللمبات	٥	
النوافذ	موجود بمحيط المعمل وتحتاج الى صيانة	٢٢٤ م ^٢

* ذكر المساحة الكلية للنوافذ

٥- التهوية:

العدد	يوجد	لا يوجد	النوع
		√	١- مكيفات الهواء
٢	√		٢- المراوح
		√	٣- الشفطات
بمحيط المعمل	√		٤- النوافذ

* ذكر المساحة الكلية للنوافذ

٦- تجهيزات المعمل:

أ- توافر وسائل الإيضاح والتعليم:

يوجد	لا يوجد	النوع
	√	١- لوح توضيحية
√		٢- نماذج توضيحية
√		٣- سبورة
	√	٤- جهاز عرض

ب- خطة التجارب للمقرارات بالمعمل:

الأجهزة المساعدة	أسم الجهاز	أسم التجربة	م
Hydraulic bench	Dead weight calibrator	Calibrating a bourdon type pressure gauge	١
	Hydrostatic force on a submerged rectangle	Center of Pressure and hydrostatic force on a Submerged Plane Surface	٢
Hydraulic bench	Venturimeter	Demonstrating Bernoulli's theorem and its limitations	٣
Hydraulic bench	Orifice discharge apparatus	Determining the contraction and velocity coefficient	٤
Hydraulic bench	Flow over weirs	Characteristics of flow over a vee notch	5
	Open channel flow apparatus	Open Channel Flow Over a Weir	6
Hydraulic bench	Flow meter demonstration	Comparing flow measurement using a venturi meter, variable area, and orifice plate	7

Hydraulic bench	Impact of jet	Measuring the force exerted on different targets	8
Hydraulic bench	Friction loss in a pipe	Friction loss in a pipe	9
	Pipe networks apparatus	Pipe networks energy loss	10
	Pelton and francis turbine apparatus	Pelton and francis turbine apparatus	11
	تخت تدريب هيدروليكي		12
	جهاز اداة النافخ		13
	جهاز قياس التفريغ		14

ج- توافر الأدوات والخامات المستهلكة للطلاب داخل المعمل:

√	لا يوجد
- ١	يوجد
- ٢	
- ٣	
- ٤	
- ٥	

٧- عدد الفنيين بالمعمل:

المؤهل الدراسي	الاسم
دبلوم تبريد وتكييف	١- احمد عاطف احمد

٨- تعليمات التشغيل لضمان التعامل السليم مع الجهاز:

لا يوجد	يوجد	
√	√	هل يوجد خطوات عمل للتجارب التي تستخدم أجهزة المعمل
√	√	هل يوجد خطوات التشغيل والفصل الأمن للاجهزة

٩- الأجهزة الموجودة بالمعمل:

م	أسم الجهاز عربي / إنجليزي	العدد	حالة الجهاز (يعمل/لا يعمل/مستهلك)	العطل (بسيط - كبير - إستحالة إصلاحه)	الأسم العلمي للجهاز (Brand)	المواصفات العامة	الشركة المورد	ملاحظات عن الجهاز
١	Dead weight calibrator	١	مستهلك					
٢	Hydrostatic force on a submerged rectangle	٢	يعمل					
٣	Venturimeter	٢	١ يعمل ١ لا يعمل					
٤	Orifice discharge apparatus		لا يعمل					
5	Flow over weirs	١	يعمل					
6	Open channel flow apparatus	٢						
7	Flow meter demonstration	١	لا يعمل	بسيط				
8	Impact of jet	٢	يعمل					
9	Friction loss in a pipe	١	لا يعمل					



				بسيط	لا يعمل	١	Pipe networks apparatus	١٠
					يعمل	١	Pelton and francis turbine apparatus	١١
				بسيط	٥ يعمل ١ لا يعمل	6	Hydraulic bench	١٢
							تخت تدريب هيدروليكي	١٣
							جهاز اداة النافخ	١٤
							جهاز قياس التفريغ	١٥

١٠- صور توضيحية للمعمل :

* صور موضحة للاجهزة والمعمل















أسم المعمل: محطات القوى

مكان المعمل بالكلية: الدور الارضى فى مبنى الورش فى اول مدخل

المبنى من جهة الجنية كما هو موضح A2

١- مساحة المعمل :

المساحة الكلية	الطول = ٢٠ م , العرض = ١٠ م , الكلية = ٢٠٠ م ^٢
نسبة المساحة المشغولة داخل المعمل بالنسبة للمساحة الكلية	٤٠ %
نسبة المساحة المتوفرة للطلبة بالنسبة للمساحة الكلية	٦٠ %

٢- أنظمة الأمن والسلامة:

النوع	لا يوجد	يوجد	العدد
١- طفاية حريق		√	٨
٢- إنذار حريق	√		
٣- جردل رمل		√	٤
٤- صنوبر مياه اطفاء الحريق	√		*

* ذكر المسافة بين صنوبر المياه اطفاء الحريق والمعمل

٣- طبيعة عمل المعمل: تعليمي ()

بحثي (√)

٤- الإضاءة:

النوع	العدد	المساحة الكلية (م ^٢) *
اللمبات	٣	٢٠٠
النوافذ	بمحيط المعمل	١٠٠

* ذكر المساحة الكلية للنوافذ

٥- التهوية:

النوع	لا يوجد	يوجد	العدد
١- مكيفات الهواء	√		
٢- المراوح	√		
٣- الشفطات	√		
٤- النوافذ		√	١٠٠ م٢

* ذكر المساحة الكلية للنوافذ

٦- تجهيزات المعمل:

أ- توافر وسائل الإيضاح والتعليم:

النوع	لا يوجد	يوجد
٩- لوح توضيحية	√	
١٠- نماذج توضيحية	√	
١١- سبورة	√	
١٢- جهاز عرض	√	

ب- خطة التجارب للمقرارات بالمعمل:

م	أسم التجربة	أسم الجهاز	الأجهزة المساعدة
١			
٢			
٣			
٤			

ج- توافر الأدوات والخامات المستهلكة للطلاب داخل المعمل:

لا يوجد	يوجد
	√
	١-
	٢-
	٣-
	٤-



٧- عدد الفنيين بالمعمل:

المؤهل الدراسي	الاسم
	١- اشرف خليل الديب

٨- تعليمات التشغيل لضمان التعامل السليم مع الجهاز:

لا يوجد	يوجد	
√		هل يوجد خطوات عمل للتجارب التي تستخدم أجهزة المعمل
√		هل يوجد خطوات التشغيل والفصل الآمن للأجهزة



٩- الأجهزة الموجودة بالمعمل:

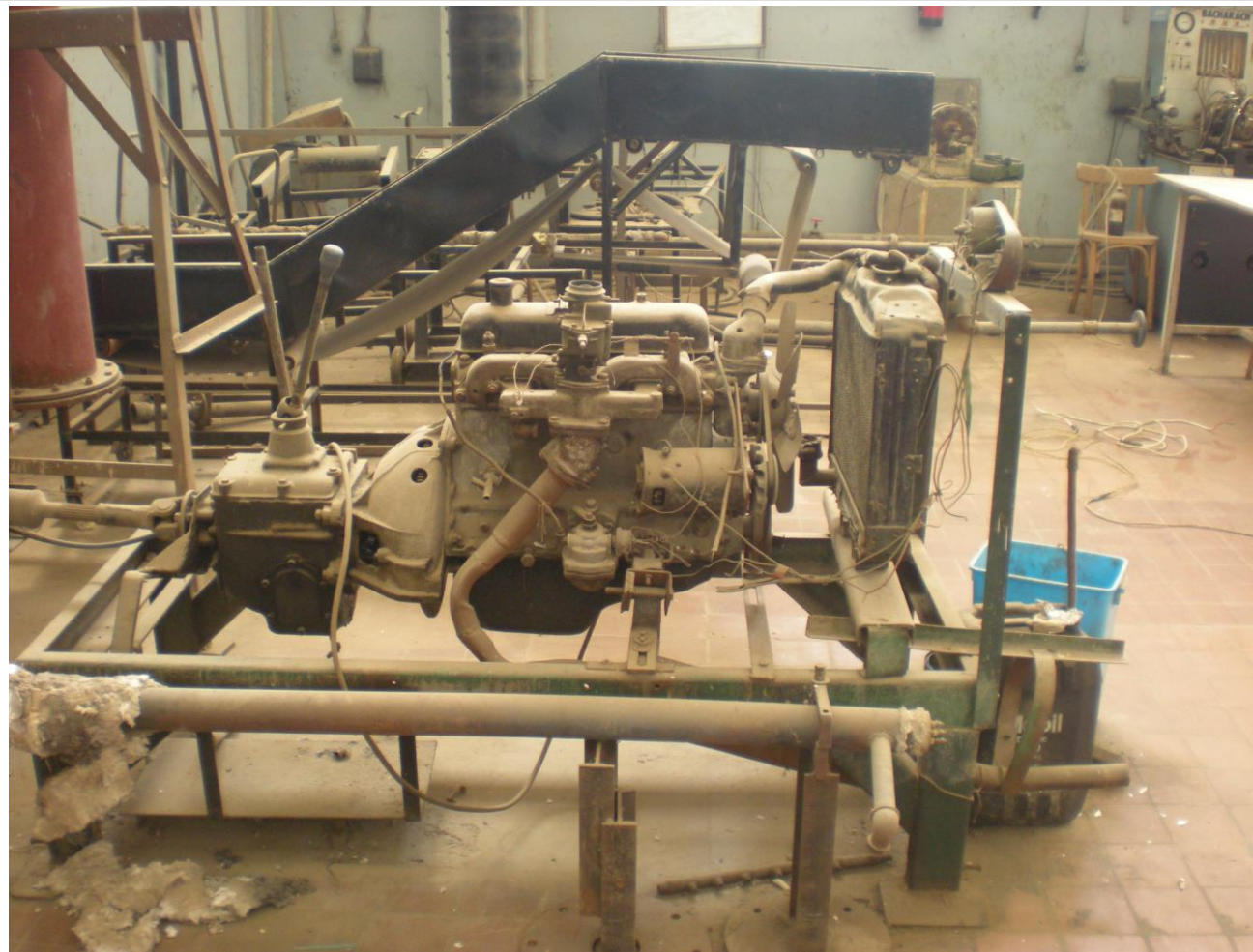
م	أسم الجهاز عربي / إنجليزي	العدد	حالة الجهاز (يعمل/لا يعمل/مستهلك)	العطل (بسيط - كبير- إستحالة إصلاحه)	الأسم العلمي للجهاز (Brand)	المواصفات العامة	الشركة الموردة	ملاحظات عن الجهاز
١	محطة توليد كهرباء بالبخار	١	لا يعمل	كبير	15 kw educational steam plant			
٢	محرك بنزين	٣	لا يعمل	بسيط	petrol engine	Single cylinder 4 - cylinder + 6 - cylinder		
٣	وحدة اختبار ظلمية بنزين	١	تعمل					
٤								
5								
6								
7								
8								
9								

١٠- صور توضيحية للمعمل :

*صور موضحة للاجهزة والمعمل









أسم المعمل: اختبار المواد

مكان المعمل بالكلية: المبنى الرئيسى بالدور الأرضى كما هو موضح A1

١- مساحة المعمل :

المساحة الكلية	الطول =	م , العرض =	م , الكلية =	م ٢
نسبة المساحة المشغولة داخل المعمل بالنسبة للمساحة الكلية			%	
نسبة المساحة المتوفرة للطلبة بالنسبة للمساحة الكلية			%	

٢- أنظمة الأمن والسلامة:

النوع	لا يوجد	يوجد	العدد
١- طفاية حريق		√	٤
٢- إنذار حريق		√	٦ لا يعمل
٣- جردل رمل		√	
٤- صنوبر مياه اطفاء الحريق		√	*

* ذكر المسافة بين صنوبر المياه اطفاء الحريق والمعمل

٣- طبيعة عمل المعمل: تعليمى ()

بحثى (√)

٤- الإضاءة:

النوع	العدد	المساحة الكلية (م ٢)*
اللمبات	٢*٢٤	
النوافذ	٤	

* ذكر المساحة الكلية للنوافذ

٥- التهوية:

النوع	لا يوجد	يوجد	العدد
٩- مكيفات الهواء	√		
١٠- المراوح		√	١
١١- الشفطات		√	٨



*	√		١٢- النوافذ
---	---	--	-------------

* ذكر المساحة الكلية للنوافذ

٦- تجهيزات المعمل:

أ- توافر وسائل الإيضاح والتعليم:

يوجد	لا يوجد	النوع
	√	١٣- لوح توضيحية
	√	١٤- نماذج توضيحية
	√	١٥- سبورة
	√	١٦- جهاز عرض

ب- خطة التجارب للمقرارات بالمعمل:

م	أسم التجربة	أسم الجهاز	الأجهزة المساعدة
١			
٢			
٣			
٤			

ج- توافر الأدوات والخامات المستهلكة للطلاب داخل المعمل:

√	لا يوجد
	يوجد



٧- عدد الفنيين بالمعمل:

المؤهل الدراسي	الاسم
دبلوم صناعى	١- محمد عبدالرحمن

٨- تعليمات التشغيل لضمان التعامل السليم مع الجهاز:

لا يوجد	يوجد	
	√	هل يوجد خطوات عمل للتجارب التى تستخدم أجهزة المعمل
	√	هل يوجد خطوات التشغيل والفصل الأمان للأجهزة

٩- الأجهزة الموجودة بالمعمل:

م	أسم الجهاز عربي / إنجليزي	العدد	حالة الجهاز (يعمل/لا يعمل/مستهلك)	العطل (بسيط - كبير - إستحالة إصلاحه)	الأسم العلمي للجهاز (Brand)	المواصفات العامة	الشركة المورد	ملاحظات عن الجهاز
١	جهاز الصدم ٣ ك Impact test	1	يعمل					
٢	قنطرة انفعال Strain gauge	1	يعمل					
٣	اختبار اللي Torsion test	١	يعمل					
٤	اختبار الشد Tension test (China)	١	يعمل					
5	اختبار الشد Tension test (En)	1	لا يعمل					
6	Creep test	١	يعمل					
7	X-ray test	١	يعمل					لم يتم تجهيزه للاستخدام



جامعة بنها

كلية الهندسة بنها

قسم الهندسة

					يعمل	1	Fatigue test	8
					يعمل	1	Hardness test	9

١٠- صور توضيحية للمعمل :

*صور موضحة للاجهزة والمعمل





جامعة بنها

كلية الهندسة بنها

قسم الهندسة





