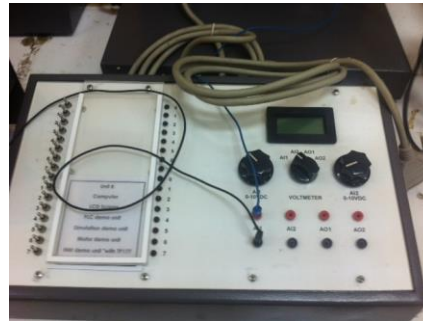
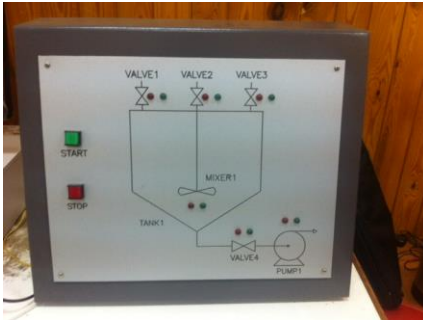




جامعة بنها

كلية الهندسة بنها

قسم الهندسة الكهربائية





جامعة بنها

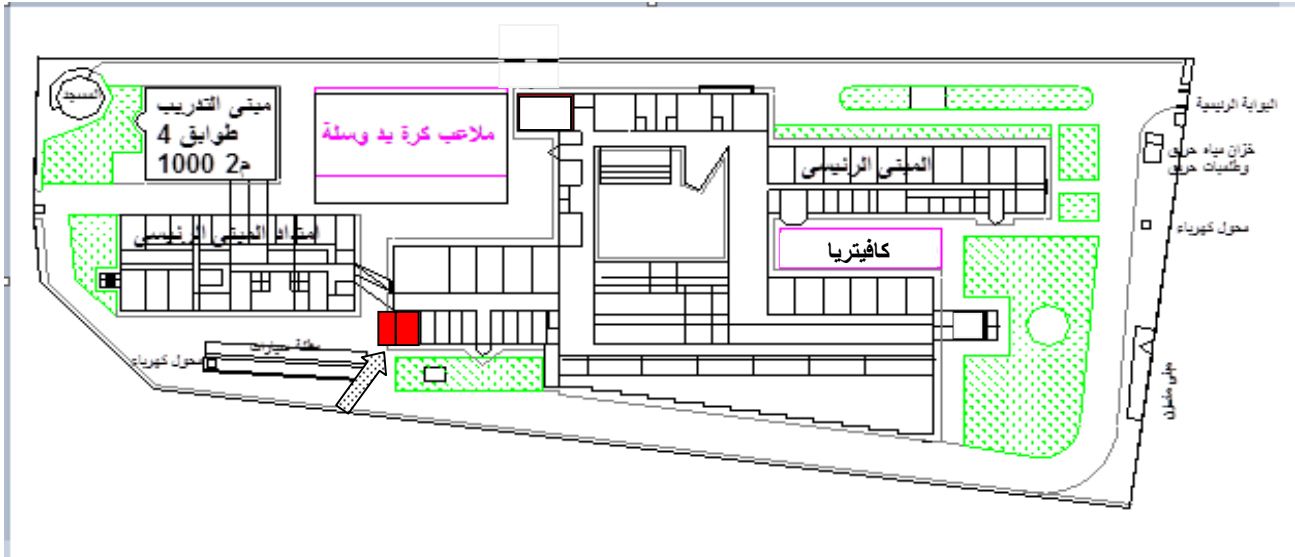
كلية الهندسة بنها

قسم الهندسة المدنية – معمل الخرسانة والمواد

نموذج تقييم المعامل

مكان المعمل بالكلية: بجوار ورشة الحدادة

أسم المعمل: معمل الخرسانة



١- مساحة المعمل:

المساحة الكلية	الطول = ١٦ م - العرض = ٨,٥ م المساحة الكلية = ١٣٦ م ^٢
نسبة المساحة المشغولة داخل المعمل بالنسبة للمساحة الكلية	٣٠%
نسبة المساحة المتوفرة للطلبة بالنسبة للمساحة الكلية	٧٠%

٢- أنظمة الأمن والسلامة:

النوع	لا يوجد	يوجد	العدد
١- طفاية حريق		✓	٢
٢- إنذار حريق	✓		----
٣- جردل رمل		✓	
٤- صنوبر مياه إطفاء الحريق		✓	واحد فقط على مسافة ٨ م *

* المسافة بين صنوبر المياه اطفاء الحريق والمعمل



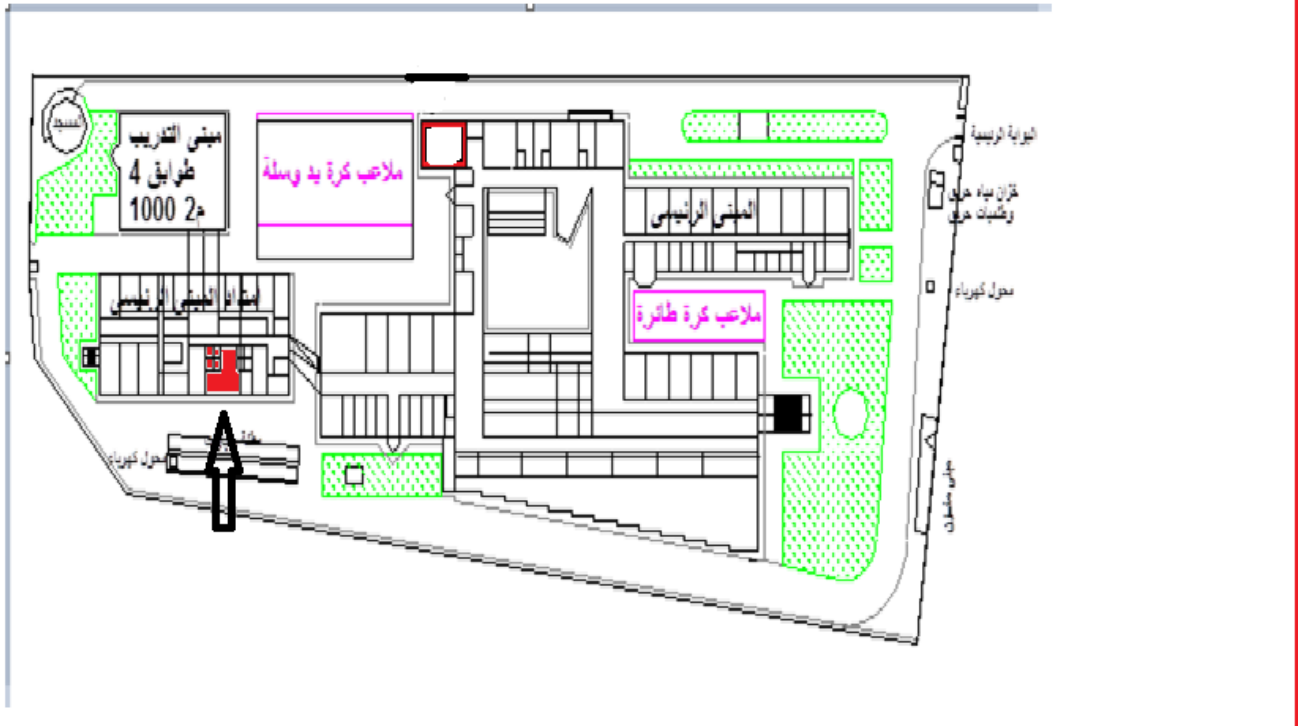
جامعة بنها

كلية الهندسة بنها

قسم الهندسة المدنية – معمل التربة والأساسات

نموذج تقييم المعامل

أسم المعمل: معمل التربة و الاساسات مكان المعمل بالكلية: بجوار معمل الهندسة الصحيه



١ - مساحة المعمل:

المساحة الكلية	الطول=١٢.٦ م , العرض=٦.١٥ م , الكلية=٢١٢٥م
نسبة المساحة المشغولة داخل المعمل بالنسبة للمساحة الكلية	٦٥ %
نسبة المساحة المتوفرة للطلبة بالنسبة للمساحة الكلية	٣٥ %

٢ - أنظمة الأمن والسلامة:

النوع	لا يوجد	يوجد	العدد
١ -طفاية حريق		✓	١
٢ - إنذار حريق		✓	٢
٣ - جردل رمل		✓	١
٤ - صنبور مياه اطفاء الحريق		✓	*١

* المسافة بين صنبور المياه اطفاء الحريق والمعمل ١٢ م



جامعة بنيها

كلية الهندسة بنيها

قسم الهندسة المدنية – معمل التربة والأساسات

٣- طبيعة عمل المعمل: تعليمي (✓)

بحثي (✓)

٥- الإضاءة:

النوع	العدد	المساحة الكلية (م ^٢)*
اللمبات	٢٤	
النوافذ	٢	٧.٢

* ذكر المساحة الكلية للنوافذ

٥- التهوية:

النوع	لا يوجد	يوجد	العدد
١- مكيفات الهواء	✓		
٢- المراوح		✓	٢
٣- الشفطات	✓		
٤- النوافذ		✓	

* ذكر المساحة الكلية للنوافذ

٦- تجهيزات المعمل:

أ- توافر وسائل الإيضاح والتعليم:

النوع	لا يوجد	يوجد
١- لوح توضيحية		✓
٢- نماذج توضيحية		✓
٣- سبورة		✓
٤- جهاز عرض	✓	

ب- خطة التجارب بالمعمل:

م	أسم التجربة	أسم الجهاز	الأجهزة المساعدة
١	تعيين قيمة CBR	جهاز اختبار مارشال	-----
٢	بتصنيف التربة.	مناخل التصنيف	-----
٣	تجارب التصنيف	جهاز هزاز المناخل	مجموعه مناخل



جامعة بنها

كلية الهندسة بنها

قسم الهندسة المدنية – معمل التربة والأساسات

ميزان - قالب	جهاز الفرن الكهربائي (سعة ٦٠ لتر)	تعين المحتوى المائي .	٤
ميزان - قالب	جهاز الفرن الكهربائي (سعة ٤٠ لتر)	تعين المحتوى المائي .	٥
-----	(جهاز الايدروميتر)	اختبار التصلب	٦
ميزان	قاروره الرمل	تحديد الكثافة الموقعية	٧
-----	جهاز اختبار النفاذية	اختبار النفاذية	٨

ج- توافر الأدوات والخامات المستهلكة للطلاب داخل المعمل:

	لا يوجد
✓	يوجد

٧- عدد الفنيين بالمعمل:

المؤهل الدراسي	الاسم
حاصل علي دبلوم فني صناعي	١- / عزب محمد رمضان
حاصل علي دبلوم فني صناعي	٢- / محمد صادق حسن

٨- تعليمات التشغيل لضمان التعامل السليم والأمن مع الجهاز:

لا يوجد	يوجد	
	✓	هل يوجد خطوات عمل للتجارب التي تستخدم أجهزة المعمل
	✓	هل يوجد خطوات التشغيل والفصل الأمن للأجهزة



٩- الأجهزة الموجودة بالمعمل:

م	أسم الجهاز عربي / إنجليزي	العدد	حالة الجهاز (يعمل/لا يعمل/مستهلك)	العطل (بسيط – كبير – إستحالة إصلاحه)	الأسم العلمي للجهاز (Brand)	المواصفات العامة	الشركة الموردة	ملاحظات عن الجهاز
١	جهاز دمك مكون من قالب ومطرقة	١	يعمل					
٢	جهاز دمك مكون من قالب ومطرقة معدل		يعمل					
٣	جهاز قياس الانتفاخ		يعمل					
٤	جهاز القص بالمروحة		يعمل					
٥	جهاز قياس الضغط الثلاثي		لا يعمل	كبير				
٦	جهاز الضغط الغير محصور		يعمل					
٧	جهاز قياس حد الامكاس		يعمل					
٨	جهاز قياس حد السيولة		يعمل					
٩	جهاز قياس حد الزوج		يعمل					



م	أسم الجهاز عربي / إنجليزي	العدد	حالة الجهاز (يعمل/لا يعمل/مستهلك)	العطل (بسيط - كبير - إستحالة إصلاحه)	الأسم العلمي للجهاز (Brand)	المواصفات العامة	الشركة الموردة	ملاحظات عن الجهاز
١٠	جهاز ايدوميتر لقياس ضغظ التربة		يعمل					
١١	ماكينة اختبار قص مباشر كهربائية		يعمل					
١٢	جهاز الاختراق الحبيبي		يعمل					
١٣	شاكوش برأس الاستيك		يعمل					
١٤	مكرومتر بمقاس خارجي ٠.٢٥		يعمل					
١٥	ازميل ٢٠مم		يعمل					
١٦	فرن تجفيف عينات		يعمل					
١٧	انابيب عينات قطر ها ٣٨ سم		يعمل					
١٨	اله يدوية لاستخراج العينات		يعمل					
١٩	مجموعة اوزان ٥٠ كجم		يعمل					
٢٠	طبق الومنيوم قطر ٢٠ سم		يعمل					



جامعة بنيها

كلية الهندسة بنيها

قسم الهندسة المدنية – معمل التربة والأساسات

م	أسم الجهاز عربي / إنجليزي	العدد	حالة الجهاز (يعمل/لا يعمل/مستهلك)	العطل (بسيط – كبير - إستحالة إصلاحه)	الأسم العلمي للجهاز (Brand)	المواصفات العامة	الشركة الموردة	ملاحظات عن الجهاز
٢١	سكينه مطبخ كبيرة		يعمل					
٢٢	هزاز منخل ١٢ بوصة		يعمل					
٢٣	ميزان حساس الالكتروني ٣١٠ جم		يعمل					
٢٤	مقلب ديناميكي الماني		يعمل					
٢٥	علبة زييق ٢٠٠ جم		يعمل					
٢٦	مناخل رقم ٨ و ٦ الي ٢٠٠		يعمل					
٢٧	كور قطع التربة		يعمل					
٢٨	مخبار مدرج ٥٠ سم		يعمل					
٢٩	ثلاجه ١٠ قدم		يعمل					
٣٠	ميكروسكوب لقياس الشروخ في حدود ٥ سم بالبطارية		يعمل					



م	أسم الجهاز عربي / إنجليزي	العدد	حالة الجهاز (يعمل/لا يعمل/مستهلك)	العطل (بسيط - كبير - إستحالة إصلاحه)	الأسم العلمي للجهاز (Brand)	المواصفات العامة	الشركة الموردة	ملاحظات عن الجهاز
٣١	جهاز cbr رشاش		يعمل					
٣٢	هيدروميتر زجاجي		يعمل					
٣٣	ماسك خرطوم		يعمل					
٣٤	مقص عدل بوصة		يعمل					
٣٥	رشكته عدله		يعمل					
٣٦	شاكوش ١ ونصف رطل		يعمل					
٣٧	مبرد زيل الفاز ١٠ بوصة		يعمل					
٣٨	مبرد مثلث ناعم		يعمل					
٣٩	طقم مفتاح ماسوره		يعمل					
٤٠	زاوية كستلا الماني		يعمل					
٤١	انبويه بارومترية		يعمل					



جامعة بنها

كلية الهندسة بنها

قسم الهندسة المدنية – معمل التربة والأساسات

١٠- صور توضيحية للمعمل :

